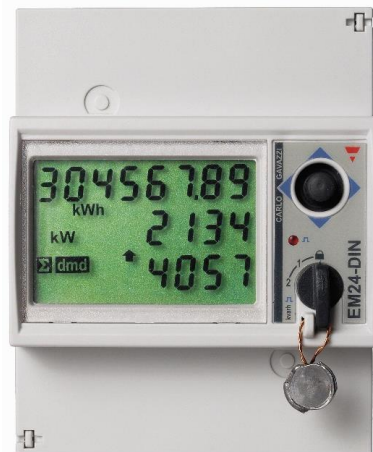


## Produktblad elmätare EM24 DIN



Certifierad enligt MID direktivet,  
 typgodkänd för debitering enligt annex  
 "B+D" för energimätare av aktiv elenergi  
 (MI-003)

### PRODUKTBESKRIVNING

Elmätare EM-24 DIN används för lägenhetsmätning och fastighetsmätning.

På informationssidan visar följande information










Rad 1 – Förbrukningen för el i kWh

Rad 2 – Aktuell effektförbrukning

Rad 3 – Summan av effektförbrukningen 15 min

Mätaren levereras med 3st digitala ingångar för ex. vattenmätare. Det ger möjlighet att vid installationstillfället eller vid senare tillfälle ansluta vattenmätare till elmätaren. Förbrukningen för vattenmätarna visas då på displayen på elmätaren. För att se registrerad förbrukning för ex. anslutna vattenmätare så tryck joysticken uppåt tills man ser menyerna Cold m3 som visar förbrukningen för kallvatten i m3 och Hot m3 som är visar förbrukningen för varmvatten i m3.

### FÖRKLARING SYMBOLER

Symbol	Beskrivning
	Anger att en summa visas, t ex summan av WL1+WL2+WL3
	Medelvärde under en viss tid (t ex 15 minuter). Om W visas ovanför "dmd"-symbolen innebär det att medelvärdet av effekten under den angivna tiden visas.
	Anger att toppvärdet (maximalt uppmätt) visas på samma rad
	Visar lägsta värde (lägst uppmätta), blinkar ifall ett larm är aktivt.
	Spänning mellan fas-nolledare (V <sub>LN</sub> )
	Spänning mellan fas-fas (V <sub>LL</sub> )
	Förbrukning av vatten i kubikmeter (m <sup>3</sup> )
	Förbrukning av gas/fjärrvärme i kubikmeter (m <sup>3</sup> )
	ID för användare